

Wir suchen eine/-n Bauingenieur/-in für Straßen-, Tiefbau und Siedlungswasserwirtschaft!



Sie suchen eine attraktive und abwechslungsreiche Tätigkeit im Bauingenieurwesen bei flexiblen Arbeitszeiten und einer leistungsgerechten Vergütung?

Zum schnellstmöglichen Zeitraum suchen wir zur Verstärkung unseres Teams

eine/-n Projektleiter/-in in unbefristeter Anstellung in Schwerin.

Wir als iBL – Ingenieurbüro Leirich sind ein **etabliertes Ingenieurbüro für Straßen- und Tiefbau sowie Siedlungswasserwirtschaft in Schwerin**. In unserem Team sind neun Mitarbeitende tätig, darunter zwei ehemalige Wismarer Studenten der letzten Jahrgänge.

Ihre Aufgaben:

- Planung, Ausschreibung und Bauüberwachung (HOAI Leistungsphasen 1 – 9) für Straßen- und Tiefbau/ Siedlungswasserwirtschaft (**vom Kanal bis zur Autobahn**)
- Vorstellung und Begleitung der Planung bei Auftraggebern und in der Öffentlichkeit
- Unsere Partner: öffentliche und private Auftraggeber in Mecklenburg-Vorpommern, Schleswig-Holstein und Brandenburg

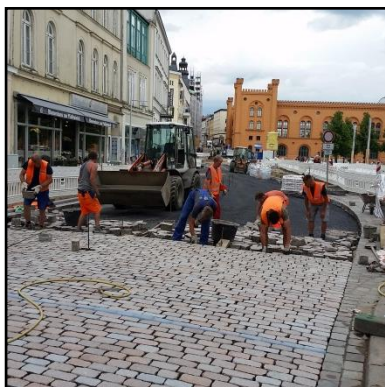
Ihr Profil:

- erfolgreiches Studium im Bauingenieurwesen (Master oder Bachelor)
- Grundkenntnisse: Arriba (iTWO)/AutoCad/ CARD 1 (ggf. Qualifizierung)
- Sie sind teamfähig, arbeiten engagiert, selbstständig und verantwortungsbewusst.

Unser Angebot:

- Team mit erfahrenen Ingenieurinnen und Ingenieuren sowie Zeichnerinnen
- schrittweise und umfassende Einarbeitung in Projekte
- modern ausgestattetes Büro in Schweriner Randlage
- Weiterbildungsmaßnahmen werden gefördert
- familienfreundlich und Work-Life-Balance

Aktuelle Projekte von iBL (von der Planung bis zur Bauüberwachung):



Schwerin, Südufer Pfaffenteich
(Bausumme: ca. 1.000.000 €)



Schwerin, Bebauungsgebiet Lankow
(Bausumme: ca. 2.700.000 €)



A 24 RF Berlin Kilometer 158 – 168
(Bausumme: ca. 3.400.000 €)

Sie sind interessiert?



Dann senden Sie Ihre **Bewerbungsunterlagen per E-Mail an t.leirich@ibl-schwerin.de**. Ihr Ansprechpartner ist Herr Tim Leirich.