

Bundesautobahn A 24
Richtungsfahrbahn Berlin
Fahrbahninstandsetzung km 68,45 - 74,50⁽¹⁾
Fahrbahninstandsetzung km 102,06 - 105,62⁽²⁾

**Ingenieurbüro
Kirsch & Leirich**

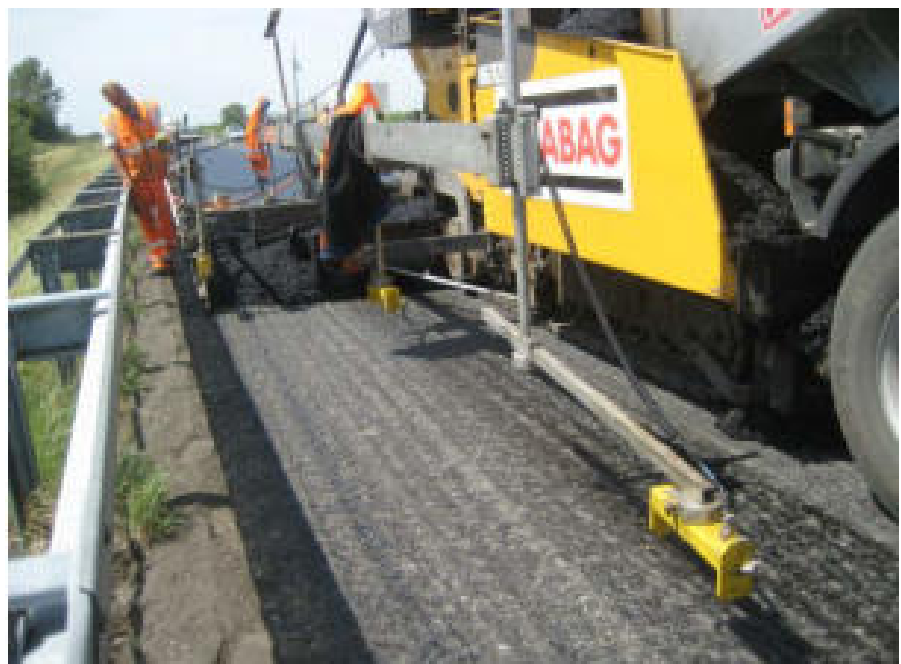
Auftraggeber: Straßenbauamt Schwerin, Dezernat 5
Pampower Straße 68, 19061 Schwerin

Grundleistungen: Leistungsphase 8

Ausführungszeit: 2011

Baukosten: 1.100.000,00 €⁽¹⁾ / 800.000,00 €⁽²⁾

Inhalt der Bauvorhaben: Organisation / Kontrolle der kontinuierlichen Verkehrsführung
Grundhafte Sanierung von Fahrbahnaufschiebungen
Erneuerung der Deckschichten in einer Sonderbauweise aus polymermodifiziertem Gussasphalt mit offenporiger Oberfläche (PMA 5);
Gesamtflächen 70.000 m²⁽¹⁾ bzw. 45.000 m²⁽²⁾
Gesamt Mengen 6.200 t⁽¹⁾ bzw. 3.000 t⁽²⁾
Einbau von Zähl- sowie Achslastmessstellen mittels Induktionsschleife bzw. Streifensensoren



Einbau des polymermodifizierten Gussasphalts mit zusätzlicher besonderer Nivellierung der Asphaltfertiger-Bohle mittels eines berührungslosen Systems